

Nástupiště s LDU 1:25

Vstup: 3

Osvětlení pracovního prostoru
před LDU musí být min 200 lux.

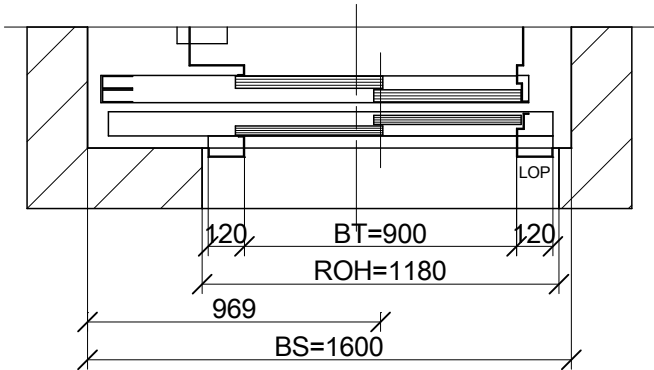


SCHÉMA POHONU
A ZAVĚŠENÍ KLECE

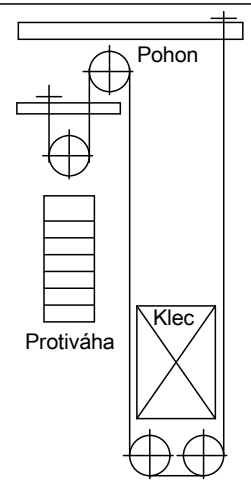
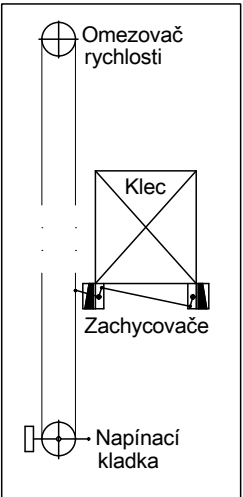


SCHÉMA OMEZOVAČE
RYCHLOSTI



Seznam zkratk

ACVF	Frekvenční měnič
AKV	Plocha klece
BS	Šířka šachty
BT	Šířka dveří
BK	Konstrukční šířka klece
BKS	Rozteč mezi vodičky klece
BGS	Rozteč mezi vodičky protiváhy
BG	Šířka protiváhy
COP	Ovládací panel v kleci
HT	Výška dveří
HE	Výška podlaží
HQ	Zdvih výtahu
HS	Výška šachty
HSG	Hloubka prohlubně
HSK	Výška hlavy šachty
HF	Vzdálenost mezi vzpěrami vodiček
HK	Výška klece
HKC	Vnitřní výška klece
HKZ	Výška podlahy klece
HGP	Vzdálenost protiváhy od nárazníku
HKP	Vzdálenost dosedací plochy klece od nárazníku s klecí v nejnižší stanici
HP	Ceková výška nárazníků v nestlačeném stavu
HPH	Výška nárazové části nárazníku
HROH	Výška stavebního otvoru šachetních dveří
HSS1	Výška podstavce pod klecí
HSS2	Výška podstavce pod protiváhou
LDU	Rozvaděč výtahu
LIP	Ukazatel polohy klece
LOP	Ovládací panel na nástupišti
OR	Omezovač rychlosti
ROH	Šířka stavebního otvoru šachetních dveří
SG	Míra od osy vodiček protiváhy k boční stěně šachty
SF	Míra od samostatného vodička klece k boční stěně šachty
SKU	Přejezd (spodní)
SKO	Přejezd (horní)
SKS	Nadskočení kabiny
TS	Hloubka šachty
TK	Konstrukční hloubka klece
TG	Tloušťka protiváhy
TKF	Vzdálenost prahu klecových dveří od osy vodiček klece
TSW	Vzdálenost čelní stěny šachty od prahu šachetních dveří
TKSW	Vzdálenost čelní stěny šachty od osy vodiček klece

Nedílnou součástí výkresu je technická zpráva !

HLAVNÍ ARCHITEKT		VYPRACOVAL	AUTORIZACE	ARCHMA s. r. o.	
Ing.arch. Miloslav Marek		Ing.arch. Jan Marek	ČKA 02749		
				Bechlín 48 411 86 Bechlín tel 315 628 296 e-mail marek@archma.cz, www.archma.cz	
INVESTOR	ISŠT Mělník, příspěvková organizace, K Učilišti 2566, 276 01 Mělník				
STUPĚŇ	Projekt pro provedení stavby				
Přestavba budovy internátu na odborné učebny ISST Mělník				FORMÁT	A3
				DATUM	03/2024
				Č. ZAKÁZKY	2023/13
				MĚŘÍTKO	Č. VÝKRESU
Výtah - půdorys šachty				1:25	D.1.1.S22